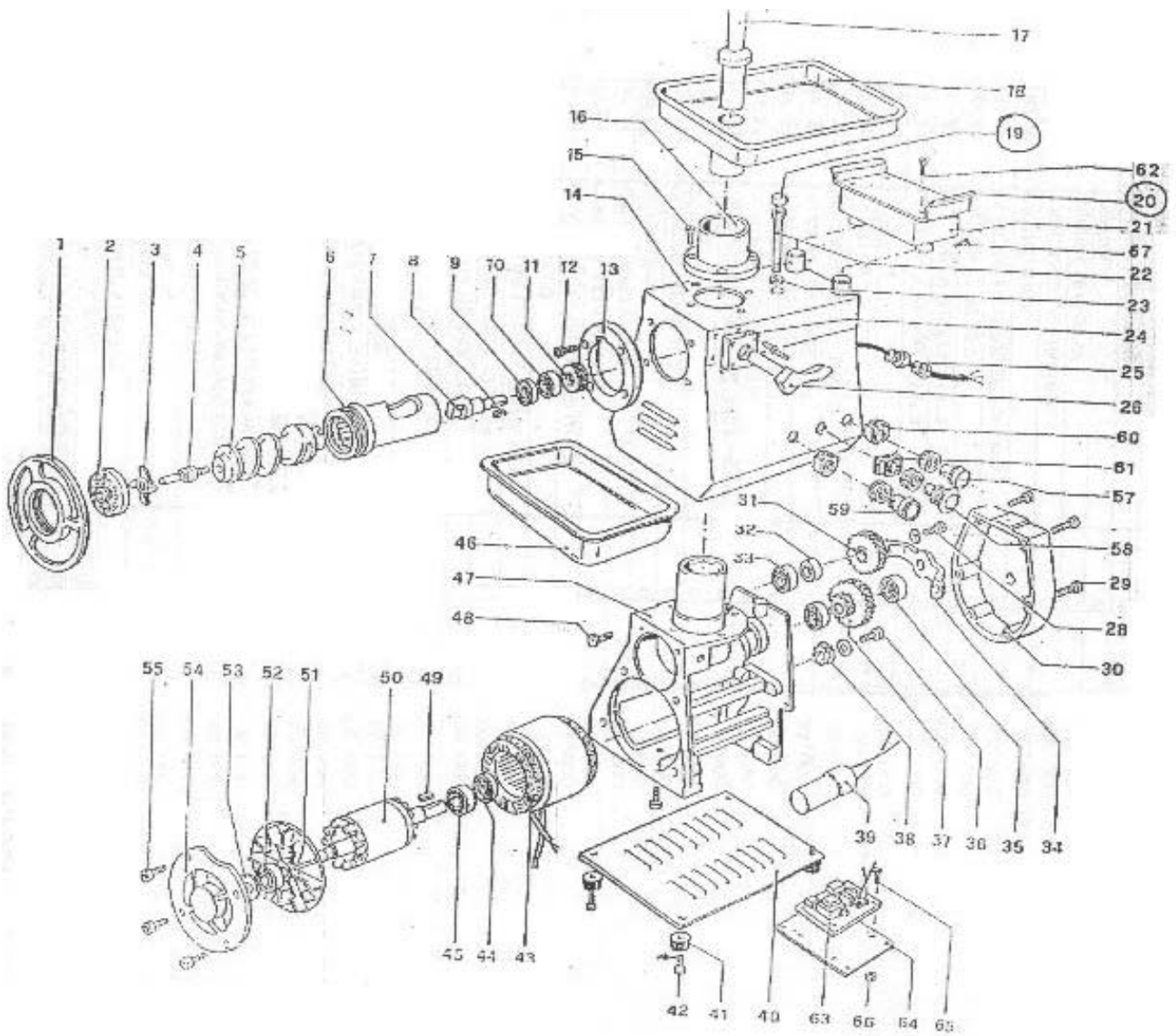


Art. 4100  
32 AT - 32 AM



**DESCRIZIONE • DESCRIPTION: MOD. 4100 VERSIONE • VERSION 32 AT- 32 AM**

POS.	I	GB	POS.	I	GB
1	VOLANTINO INOX	STAINLESS STEEL HANDWHEEL	43	MOTORE V. 400/50 HZ	400 V./50 HZ MOTOR
2	PIASTRA DA 4,5	4,5 PLATE	57	PULSANTE RASATO VERDE	GREEN PLAIN BUTTON
3	COLTELLO AUTOFILETTANTE	SELF-TAPPING KNIFE	57A	PULSANTE RASATO NERO	BLACK PLAIN BUTTON
4	PERNO ELICA (ACC. TEMPERATO)	PROPELLER PIVOT (HARDENED STEEL)	68	PULSANTE A FUNGO	MUSHROOM-SHAPED BUTTON
44	PRNO ELICA INOX	STAINLESS STEEL PROPELLER PIVOT	63	SCHEDA B.T. 24 VOLT	24 VOLT B.T. CARD
4U	PERNO ELICA UNGER	UNGER PROPELLER PIVOT	D/UN	DISTANZIALE UNGER LARGO	LARGE UNGER SPACER
5	ELICA INOX	STAINLESS STEEL PROPELLER	D/UN	DISTANZIALE UNGER STRETTO	NARROW UNGER SPACER
6	BOCCA INOX	STAINLESS STEEL MOUTH	26	LEVA FEMOBLOCCA	LOCKING LEVER
6U	BOCCA INOX UNGER	UNGER STAINLESS STEEL MOUTH			
7	PERNO TRASCINAMENTO ELICA	PROPELLER DRIVING PIN			
9	PARAOILIO 203507 TENUTA MOTORE	MOTOR 203507 OIL SEAL			
10	CUSCINETTO 51204 TRIPLO PER PERNO	51204 TRIPLE BEARING FOR PIVOT			
11	CUSCINETTO 16 005 REGGI-SPINTA	16 005 THRUST BEARING			
13	COLLARINO ANTERIORE	FRONT COLLAR			
14	CARCASSA INOX SATINATA	GLAZED STAINLESS STEEL FRAME			
10	COLLO SUPERIORE	UPPER NECK			
17	PESTELLO	PESTLE			
18	TRAMOGGIA INOX 50 X 35 X 8	50 X 35 X 8 STAINLESS STEEL HOPPER			
21	SUPPORTO TRAMOGGIA	HOPPER SUPPORT			
24	QUADROTTO FERMOBOCCA	LOCKING SQUARE			
25	CAVO COMPLETO DI SPINA CEE	EEC CABLE WITH PLUG			
25	PASSACAVO	CABLE CLAMP			
30	SCATOLA CONTRINGRANAGGIO	COUNTERGEAR BOX			
31	CORONA A DUE CHIAVETTE	TWO-KEY RIM			
31 37 3	SERIE INGRANAGGI	GEARS SERIES			
32	DISTANZIALI	SPACERS			
33 52	CUSCINETTO 0204 ZZ	0204 ZZ BEARING			
34	CAVALLOTTO	CLEVIS			
35	CUSCINETTO 0001 ZZ	0001 ZZ BEARING			
37	CORONA AD UNA CHIAVETTA	ONE-KEY RIM			
38	PIGNONE CENTRALE	CENTRAL PINION			
38	PIGNONE MOTORE	MOTOR PINION			
39	CONDENSATOPRE 35 MF	35 MF CAPACITOR			
40	BASSETTA	TERMINAL BOARD			
41	PIEDI	FEET			

DESCRIZIONE • DESCRIPTION: **MOD. 4100** VERSIONE • VERSION **32 AT-32 AM**

POS.	I	GB	POS.	I	GB
43	MOTORE V. 320/50 HZ	320 V. /50 HZ MOTOR			